

LOADTRONIC 3E

Wiegesystem für Bagger

D395 - Juli 2010
VORLÄUFIG



LOADTRONIC 3E

ist ein dynamisches Wiegesystem für Bagger mit Monoblockausleger. Dieses System basiert auf der LOADTRONIC Radladerwaage, die seit mehr als 20 Jahren auf dem Markt ist.

Merkmale des LOADTRONIC 3E

- Dynamisches Wiegesystem
- Hochwertiges System
- Einfache Bedienung
- Einfache Installation und Eichung
- Bereitstellung und Speicherung von Informationen für alle Arbeitsabläufe
- Bereitstellung von festgelegten Ladungsberichten
- Backup- und Wiederherstellungsfunktionen
- Datenübertragung auf den PC: über einen USB-Stick oder drahtlos
- SMS mit Ladungsbeleg an Kunden/Büro (wahlweise)
- PC-Link Anwendung (wahlweise)

LOADTRONIC 3E ist ein dynamisches Wiegesystem; das Material in der Schaufel wird gewogen, wenn der Bediener die Schaufel zum Entladen, z.B. auf einem LKW, anhebt.

Das Hauptgerät zeigt das Gewicht des Materials an, das sich derzeit in der Schaufel befindet, sowie das laufende Gesamtgewicht, das in den LKW geladen wird.

Sobald der Bediener eine Ladung abgeschlossen hat, erhält der LKW-Fahrer einen Beleg, falls ein Drucker installiert ist, oder mittels einer SMS (wahlweise); der LKW-Fahrer kennt das Gewicht seines LKWs und kann eine Überlastung beim Transport seiner Güter somit einfach verhindern.

Das Wiegesystem ist sowohl für den Kunden als auch für das Unternehmen äußerst nützlich, da das System Aufzeichnungen über die in jeden LKW geladenen Materialmengen macht sowie über alle Baggerarbeiten, die die Instandhaltung der Maschine optimieren können.

Die Aufstellungen über Kunden, LKWs, Materialien und Ladungen können mittel eines USB-Sticks oder einer drahtlosen Verbindung auf den PC im Büro übertragen werden. Diese Dateien können in MS Excel, Notepad oder ähnlichen Textverarbeitungsprogrammen angeschaut und bearbeitet werden.

LOADTRONIC 3E verfügt über eine Backup- und Wiederherstellungsfunktion für geeichtes arbeitsgerät, Ereignisprotokolle und Aufstellungen über Kunden, LKWs, Material usw.

LOADTRONIC 3E kann wahlweise zusammen mit einem Drucker, dem PC-Link Ausgabeprogramm und einer SMS-Anwendung geliefert werden.

LOADTRONIC 3 PC-Link ist ein display programm zur Datenübertragung zwischen einem PC im Büro und einem oder mehreren LOADTRONIC 3/3E Systemen. Datenbanklisten können in einem PC im Büro verwaltet werden und Aufstellungen und Eichdaten können im Falle eines Backups übertragen werden. Dateien aus dem Büro können regelmäßig wieder auf das LOADTRONIC 3/3E System übertragen werden.

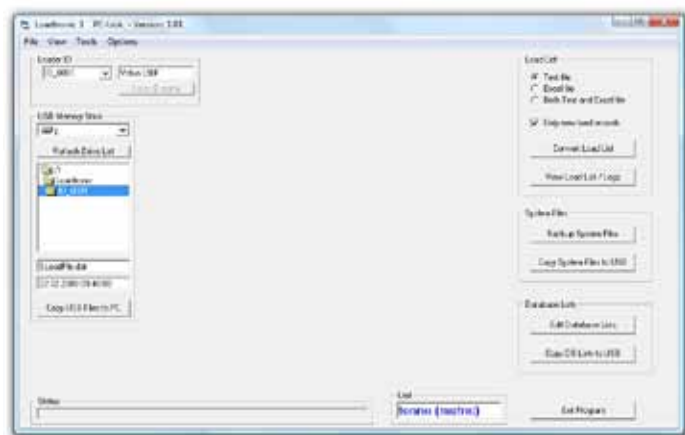
Ein Ladungsbeleg per SMS kann an den Kunden oder ins Büro geschickt werden, sobald die Ladung in den LKW transportiert wurde. Nach einigen Sekunden wird die Information in der SMS-Mitteilung als eine neue Zeile im PC-Link SMS Programm in Ihrem Büro angezeigt.

LOADTRONIC 3 PC-Link

Daten der LOADTRONIC 3/3E Systeme (Aufstellungen über die Ladungen, Datenbanklisten, Zubehör, Eichdaten usw.) können zum Exportieren in z.B. MS Office Excel für die weitere Verarbeitung in ASCII Textdateien umgewandelt werden: Rechnungsstellung, Lagerbestand usw.

- LOADTRONIC 3 PC-Link Wireless zur Datenübertragung mithilfe einer Modemverbindung und eines USB-Sticks.
- LOADTRONIC 3 PC-Link Speicherstick zur Datenübertragung ausschließlich mithilfe eines USB-Sticks.

Wenn Sie die drahtlose Version verwenden, können Sie Auftragsanfragen vom Büro aus an einen Verloader schicken.



LOADTRONIC 3 PC-Link SMS

PC-Link SMS ist ein Computerprogramm zum Erhalt von Ladungsbelegen von den LOADTRONIC 3/3E Systemen. Ladungen von allen verbundenen Systemen werden im gleichen Fenster bzw. der gleichen Aufstellung angezeigt, einige Sekunden nach Lieferung an den LKW.

A	B	C	D	E	F	G	H	I	J	K	L	M
Loader ID	Date	Time	Load#	Req#	Weight	#Buck	Volume	Customer	Material	Truck	Location	Status
7	1053 20.08.2009	10:53	21	0	9.40	1	4.29	Olvind Særlis	Hard Rock	ST65432 - Volvo F12	Sandvåren	
8	1053 20.04.2009	11:14	22	0	5.50	1	2.75	Ole Fritsen Junior	Sand	Volvo FM660	Arna	
9	1053 20.01.2009	11:16	23	0	5.05	1	2.51	John Smith	Sand	Volvo FM660	Askoy	
10	1053 21.06.2009	11:21	24	0	4.20	1	0		0			
11	1053 21.08.2009	11:27	25	0	5.30	1	2.65	John Smith	Sand	Volvo FM660	Askoy	
12	41 31.01.2009	14:06	46	0	6.00	1	3.75	Olsson	10/30 Sand	Volvo F16-700	007	
13	1053 02.09.2009	10:13	26	0	4.95	1		Nils Hansen AS	0-32	Scania M	Edskiltuna	
14	1053 10.09.2009	11:22	3	0	8.45	1	3.88	Olvind Særlis	Hard Rock	ST65432 - Volvo F12	Sandvåren	
15	1053 10.09.2009	11:28	4	0	6.95	1	3.47	John Smith	Sand	Volvo FM660	Askoy	
16	1053 10.09.2009	12:30	5	0	5.60	1	2.90	Ole Fritsen Junior	Sand	Volvo FM660	Arna	

System:

Haupteinheit
Kabelstrangs mit Sensoren
Montage-set

Temperaturbereich:

-25degC bis +50degC

Stromversorgung:

18 - 36V Vdc

Zubehör:

Drucker
LOADTRONIC 3 PC-Link
LOADTRONIC 3 PC-Link SMS

Post Box 34 SLÅTTHAUG
5851 BERGEN, NORWAY
TEL. +47 55 60 48 00
FAX. +47 55 60 48 01

<http://www.aadi.no>
e-mail: info@aadi.no

Stempel des Vertreters